

# VANDRINGSTIPSET 2021

1. **Näset / Hornön** – lättvandrad stig till utsikt över Svartnorabron. **Tips!** - På vägen tillbaka kan stigen längs älven rekommenderas.
2. **Långtoberget / Lugnvik** – mycket lätt vandring till en geologisk sevärdhet – ett kvartsbrott från förr.
3. **Stor-Gälingsberget / Skog** – medelsvår, bitvis krävande vandring. Raststuga, utsikt, grillplats. **Tips!** – Besök gärna även ”Utsikten Höga Kusten” på Lill-Gälingsberget. Mer info: <http://www.anasys.se/hogakusten/>
4. **Rövarberget/ Barstakulan** - lätt vandring till en spektakulär klippformation efter en postglacial jordbävning. Mer info: [https://www.academia.edu/23560572/R%C3%B6varklippan\\_R%C3%B6varberget\\_alt\\_Barstakulan](https://www.academia.edu/23560572/R%C3%B6varklippan_R%C3%B6varberget_alt_Barstakulan)
5. **Icktjärnsberget / Utsiktsplats** – Medelsvår vandring genom naturreservatet. **OBS!** Äldre och nya vindfallor, iakta försiktighet! **Tips!** – Besök gärna Jättestabodarna på tillbakavägen
6. **Folkjansberget / Skullersta** – lätt/ medelsvår vandring till Norabygdens högsta berg 281 m.ö.h. med utsikt över sju socknar.
7. **Vårdkasberget/ Torsåker** – medelsvår vandring, flera utsiktsplatser.
8. **Dalsberget / Mäländ** – medelsvår vandring, flera utsiktsplatser och kulturhistorisk info efter stigen. Dalsberget är Nordingrås enda kalottberg med 333 m.ö.h.
9. **Nordviksudden** – lätt vandring till en liten, avskild sandstrand vid Norafjärden.
10. **Rödberget / Knäppa** – lätt vandring till en utsiktplats över Ullångersfjärden.

---

**Teckenförklaring:** ○ - blå ring visar Vandringstipsets mål

**P** - föreslagen parkeringsplats

**OBS!** Tänk på att värna om Allemansrätten, visa hänsyn till djur, natur och de som äger skog och mark. Elda enbart på anvisad plats och lämna inget skräp efter dig.

**Är du intresserad av orientering eller vill lära dig att hitta i skogen med hjälp av karta och kompass? Välkommen att delta i våra träningar som är öppna för allmänheten. Info på [www.okbranten.se](http://www.okbranten.se)**

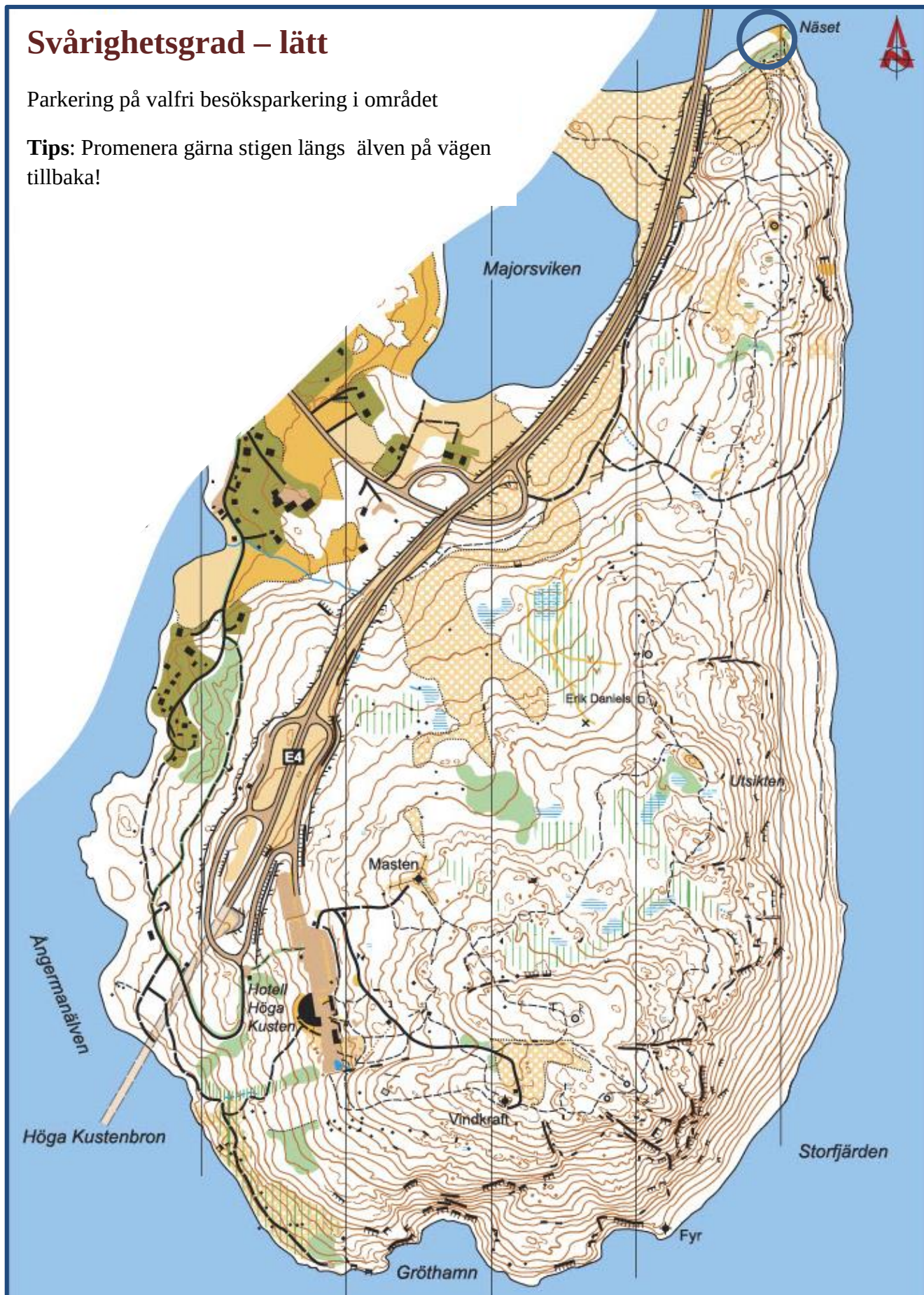
*Orienteringsklubb Branten och Kramfors kommun önskar alla en skön sommar med många härliga vandringar!*

# 1. NÄSET / HORNÖN

## Svårighetsgrad – lätt

Parkering på valfri besöksparkering i området

**Tips:** Promenera gärna stigen längs älven på vägen tillbaka!

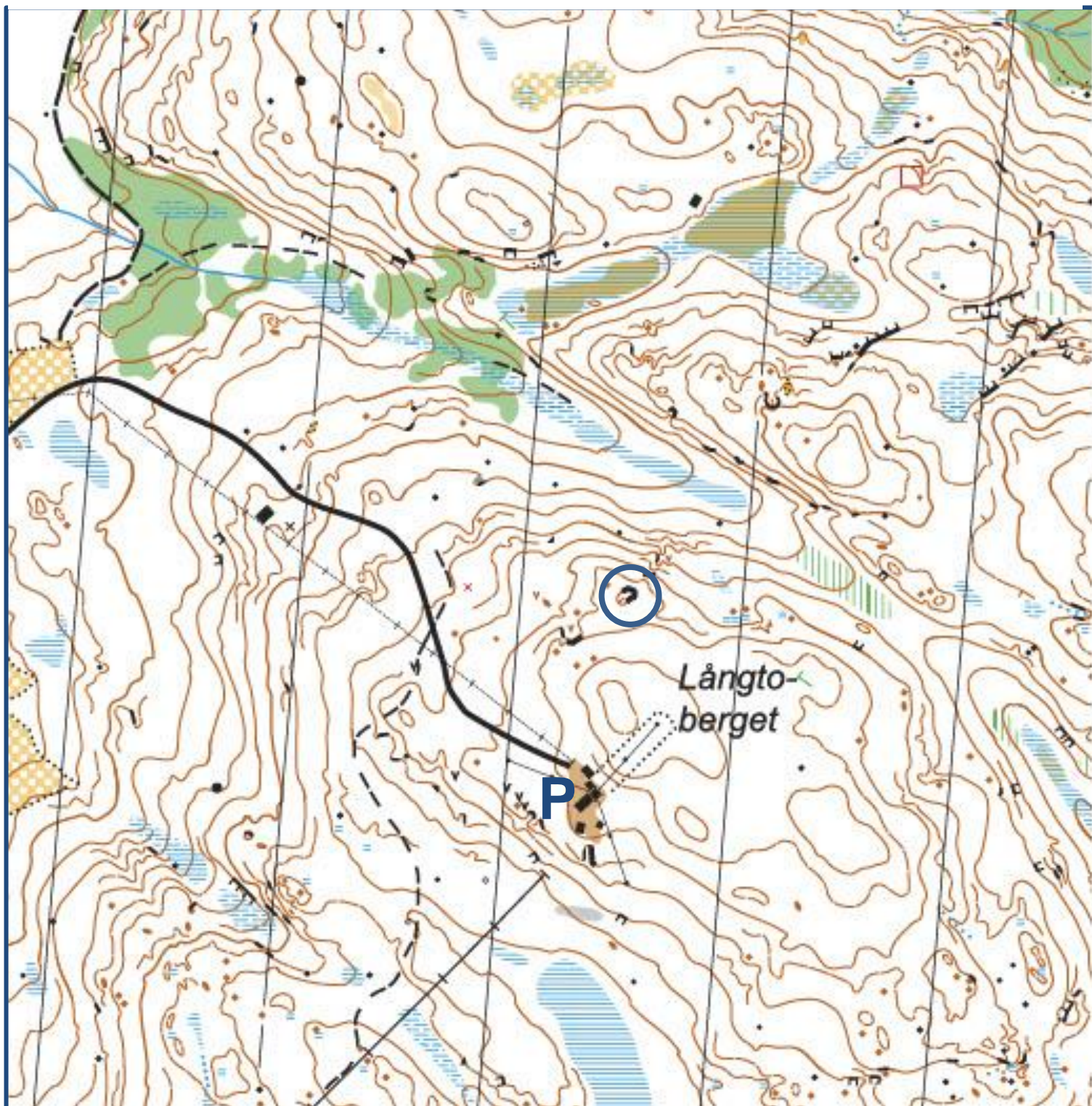


## 2. LÅNGTOBERGET / LUGNVIK

**Från parkering till mål 200 m. Svårighetsgrad – lätt**

Väghänvisning: Ta vägen upp til Långtoberget, parkera vid masten, följ snitsel till målet.

**Tips:** Titta runt i området efter andra spår av gruvverksamhet.

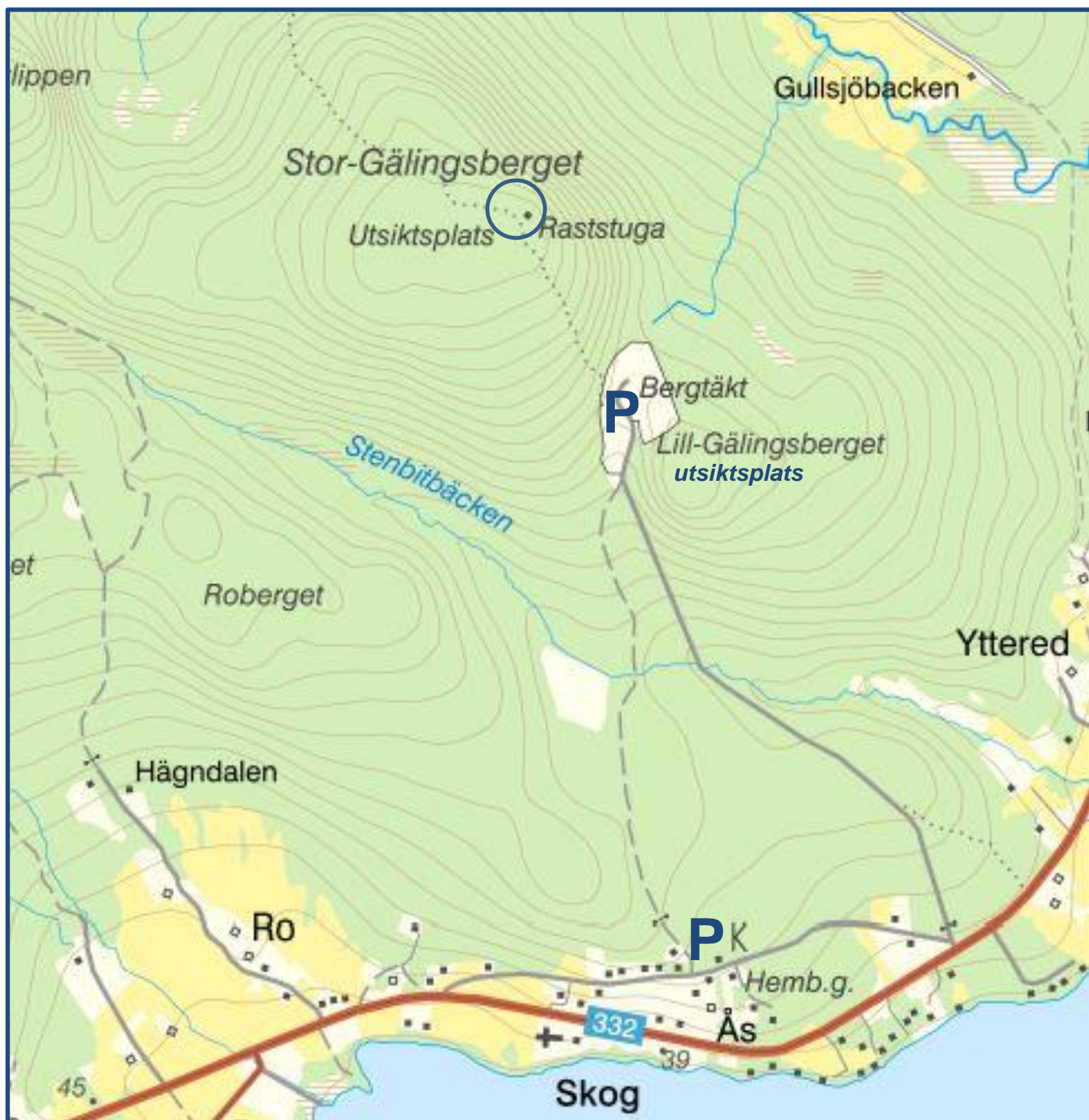


## 3. STOR-GÄLINGSBERGET

Från bergtäkt till mål 650m markerad stig. Raststuga, grillplats, utsikt. Svårighetsgrad – medelsvårt/ krävande

Parkeringsalternativ – Skogs Hembygdsgård eller Bergtäkt

**Tips:** Passa på att besöka Utsiktsplats på Lill-Gällingsberget. Mer info samt öppettider för biltrafik till bergtäkt <http://www.anasys.se/hogakusten/>



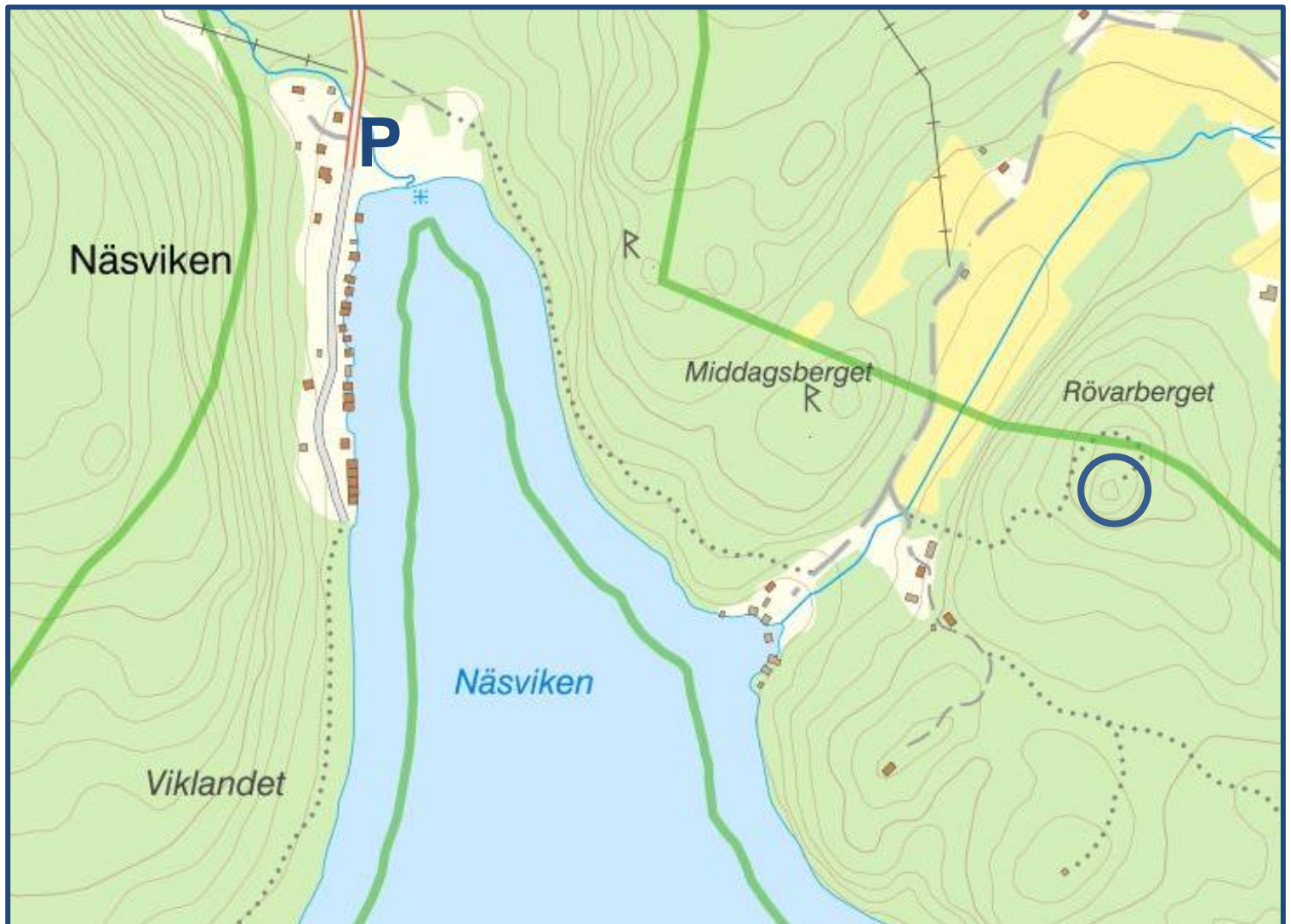
## 4. RÖVARBERGET/ BARSTAKULAN

**Parkering Näsviken, till mål 1 km stig. Utsikt. Svårighetsgrad – lätt.**

**Vägbeskrivning:** Landsväg 839 mot Bönhamn, avfart mot Näsviken

**Tips:** För mer information om den raserade bergsformationen uppe på Rövarberget se

[https://www.academia.edu/23560572/R%C3%B6varberget\\_alt\\_Barstakulan](https://www.academia.edu/23560572/R%C3%B6varberget_alt_Barstakulan)



# 5. Icktjärnsbergets Naturreservat- Utsiktsplats

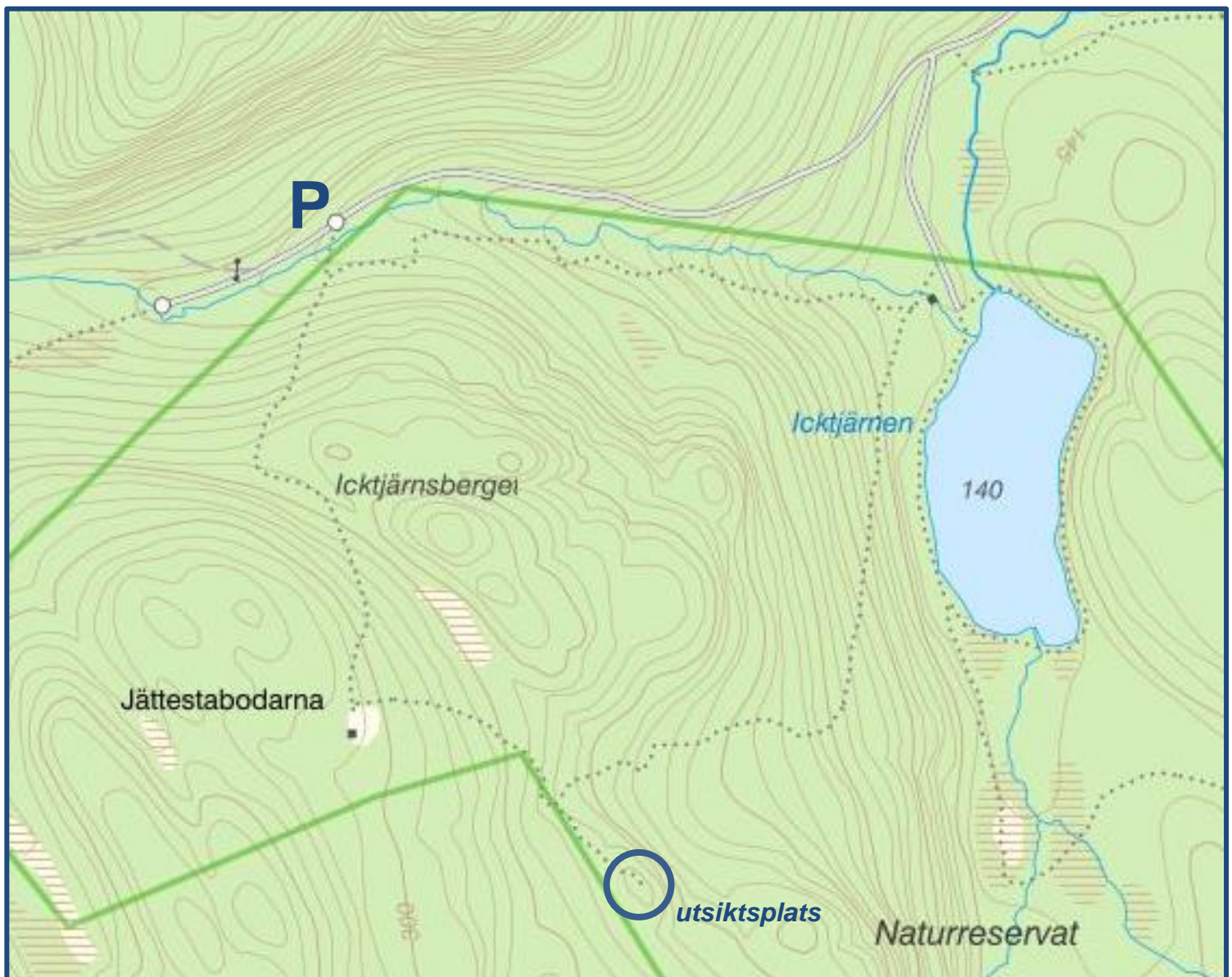
**Parkering vid infotavla, till mål 1 km märkt stig. Vindskydd, utsikt.  
Svårighetsgrad – medelsvårt.**

**Vägbeskrivning:** Åk mot Icktjärn, fortsätt rakt fram utan att svänga av mot sjön ~1.2 km. Infotavla till vänster, parkeringsplats till höger. Följ stig, precis innan Jättestabodarna fortsätt till Utsiktsplats.

**OBS!:** Området ligger inom naturreservat, stora vindfällor förekommer. Iaktta försiktighet!

Vägen mot Icktjärn avstängd under försommaren, återöppnas senare under sommaren. Info [www.kramfors.se](http://www.kramfors.se)

**Tips:** Medtag kikare för utsikten och besök gärna Jättestabodarnas fåbovall på tillbakavägen.

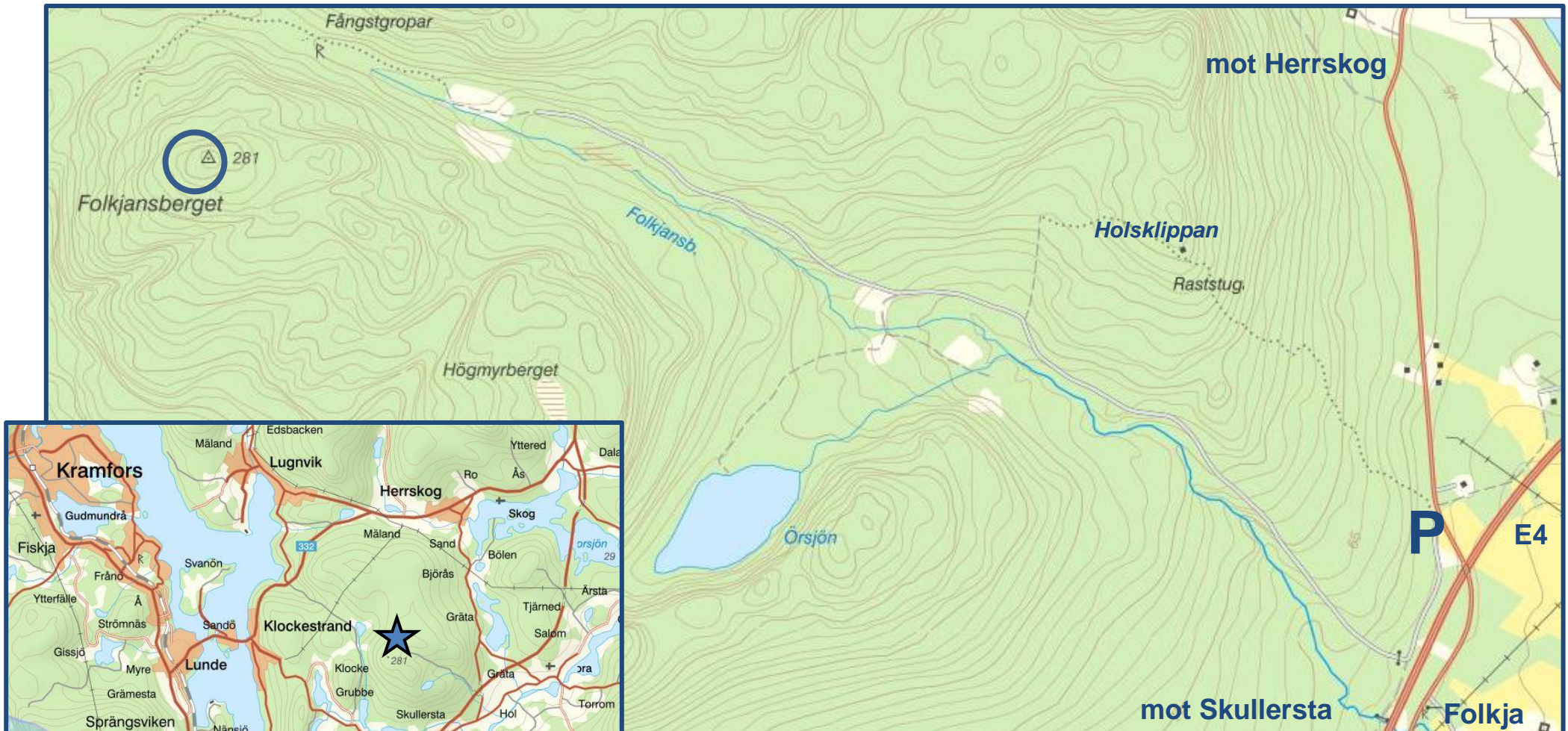


## 6. Folkjansberget / Skullersta

Från parkering till mål 4,5 km. Utsikt 360°. Svårighetsgrad – lätt/ medelsvårt.

**Vägbeskrivning:** Parkering 50m efter vägtunneln under E4 på landsväg 746 mellan Skullersta- Herrskog. Följ skylt mot Folkjansberget. Största del av sträckan är grusväg, sista delen stig.

**Tips:** Medtag kikare för 360° utsikt över sju socknar!

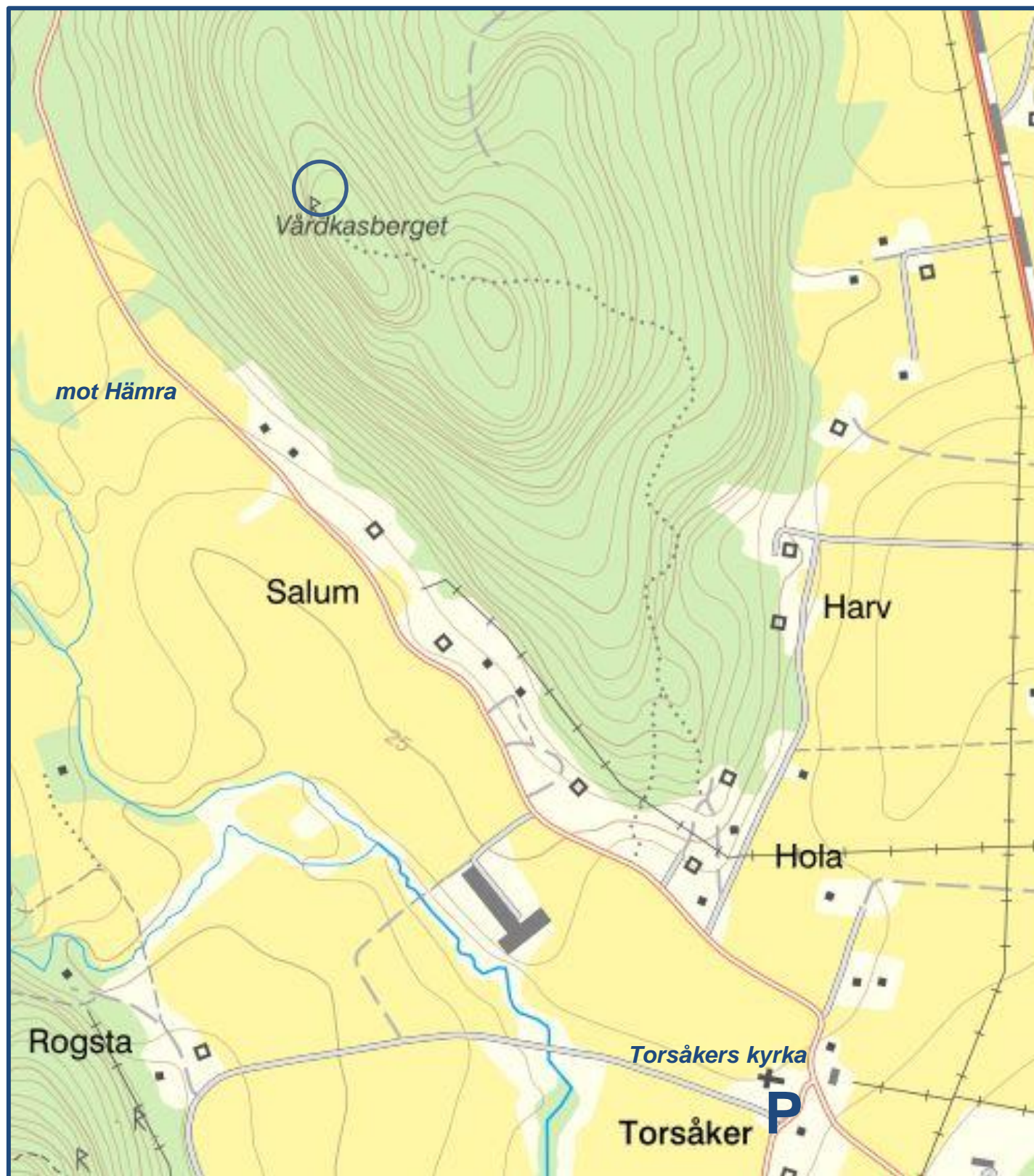


## 7. VÅRDKASBERGET TORSÅKER

Från parkering till mål 2 km. Utsikt. Svårighetsgrad – medelsvårt.

**Vägbeskrivning:** Parkering vid Torsåkers kyrka. Följ vägen mot Hämra 450m, följ skyltar/ stig mot Vårdkasberget.

**Tips:** Medtag kikare.



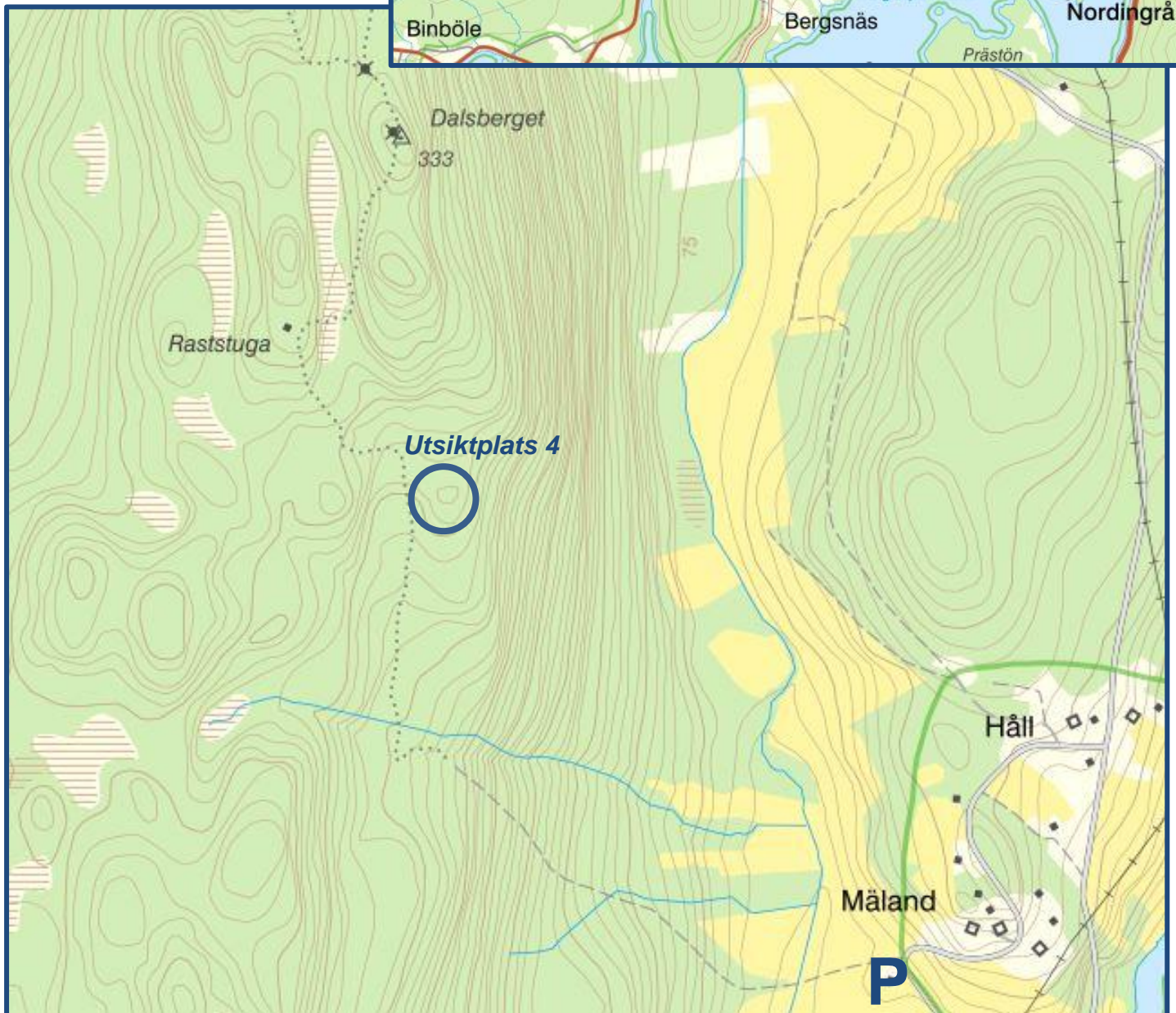


# 8. DALSBERGET / NORDINGRÅ

Från parkering till mål 1.4 km. Utsikt. Svårighetsgrad – medelsvårt.

Skyltad parkering efter byvägen Mäländ - Håll. Välmärkt stig, kulturhistorisk info, flera utsiktsplatser. Vandringsstipset finns vid Utsiktsplats 4.

**Tips:** Medtag kikare.

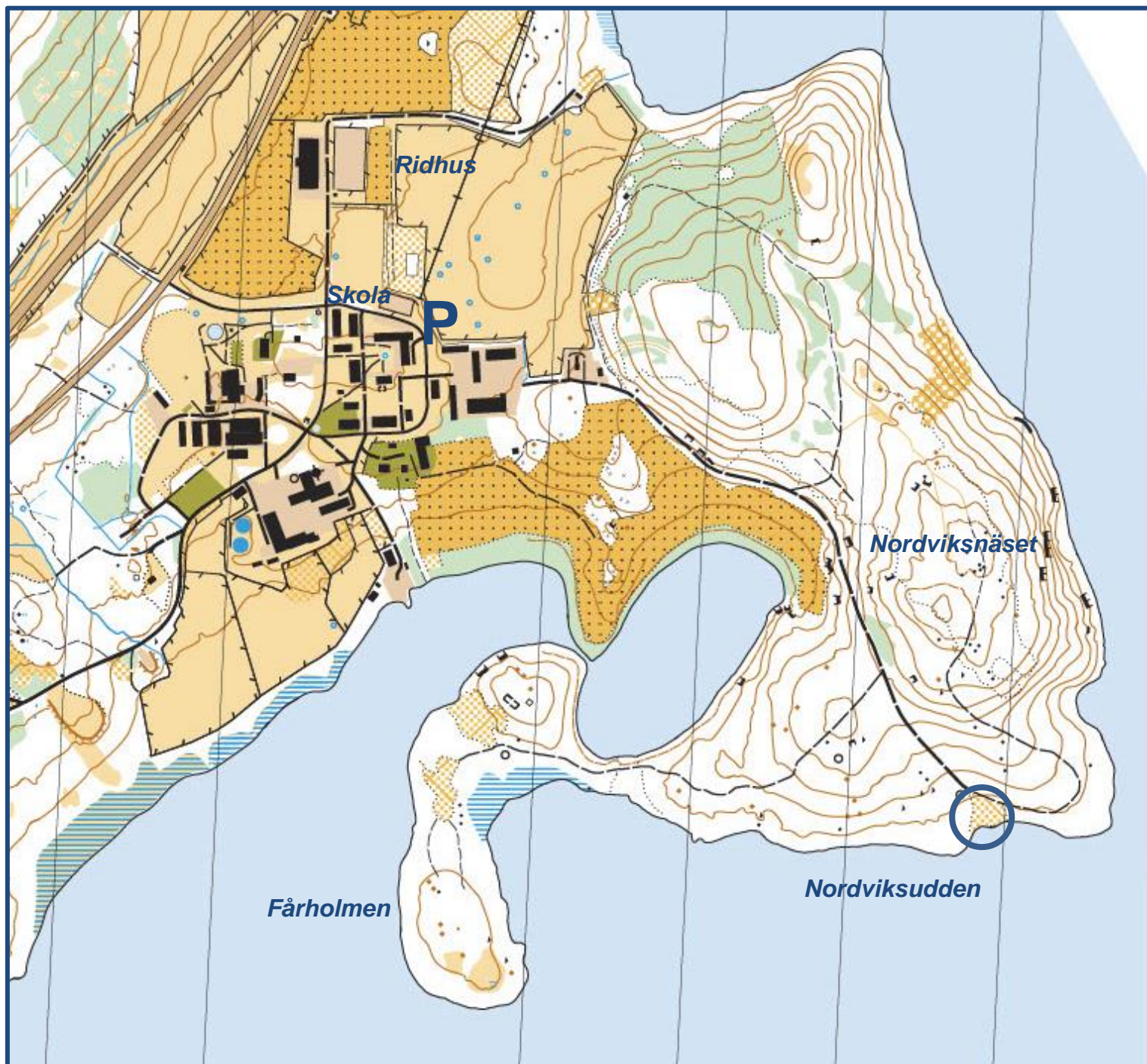


## 9. Nordviksudden

Från parkering till mål 1 km. Svårighetsgrad – lätt

**Vägbeskrivning:** Parkering på skolans besöksparkering. Passera Smedjan, följ skogsväg till stranden.

**Tips:** Utmärkt plats för picknick på en avskild liten sandstrand vid Norafjärden



# 10. Rödberget i Knäppa/ Ullånger

Parkering till mål 500m. Utsikt. Svårighetsgrad – lätt.

**Vägbeskrivning:** Ta av mot Mäja från E4 i Ullånger, följ vägen till byn Knäppa. Parkera vid vändplan. Följ stig till utsiktsplats.

