

# VANDRINGSTIPSET 2022

1. **Ödsberget/ Kramfors** – lätt vandring till utsiktsplats. Passerbara vindfällor förekommer.
2. **Strinneberget/ Strinne** – lättvandrad stig till en plats med utsikt över dalen. Grillplats.
3. **Snaraberget/ Nyland** – lätt, något längre vandring till en stuga med anor från 1937. Utsikt, grillplats.
4. **Kolbacksberget/ Svanö** – lätt vandring till en plats med utsikt över Sandöbron.
5. **Gumåsen/ Berghamn** – lätt vandring till utsiktsplats.
6. **Kalmanto/ Skullersta** – medelsvår, bitvis krävande vandring till utsikten från toppen av berget. **Tips!** Besök Erik Daniels koja, en märklig tall eller utforska skrevan på berget.
7. **Näsberget/ Utvik** – mycket lätt vandring till vindskydd med grillplats.
8. **Väster-Stinnebodarna/ Sägmon** – lätt men något längre vandring till fäbodvall.
9. **Sels-Vitberget/ Bollsta** – lätt vandring till Geologistugan med mineralsamling och utsikt.
10. **Gyltberget/ Dal** – medelsvår till krävande vandring till Gyltstenen på toppen av berget med 360\* utsikt över kusten och bergen. **Tips!** Använd kartan och följ stig till Dalsjöfallet med 5m fallhöjd.

---

**Teckenförklaring:** ○ - blå ring visar Vandringstipsets mål

**P** - föreslagen parkeringsplats

**OBS!** Tänk på att värna om Allemansrätten, visa hänsyn till djur, natur och de som äger skog och mark. Elda enbart på anvisad plats och lämna inget skräp efter dig.

**Är du intresserad av orientering eller vill lära dig att hitta i skogen med hjälp av karta och kompass? Välkommen att delta i våra träningar som är öppna för allmänheten. Info på [www.okbranten.se](http://www.okbranten.se)**

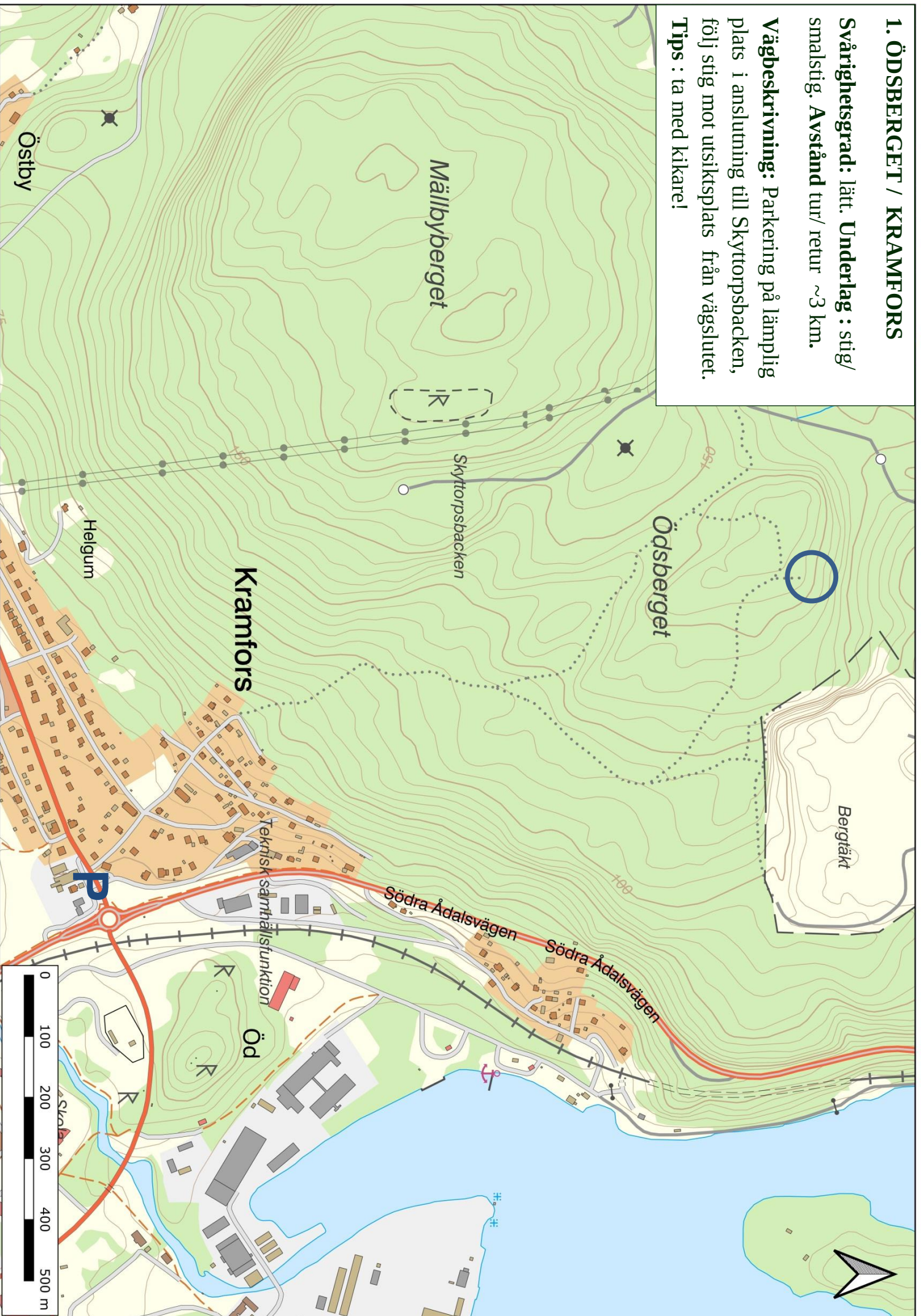
*Orienteringsklubb Branten och Kramfors kommun önskar alla en skön sommar med många härliga vandringar!*

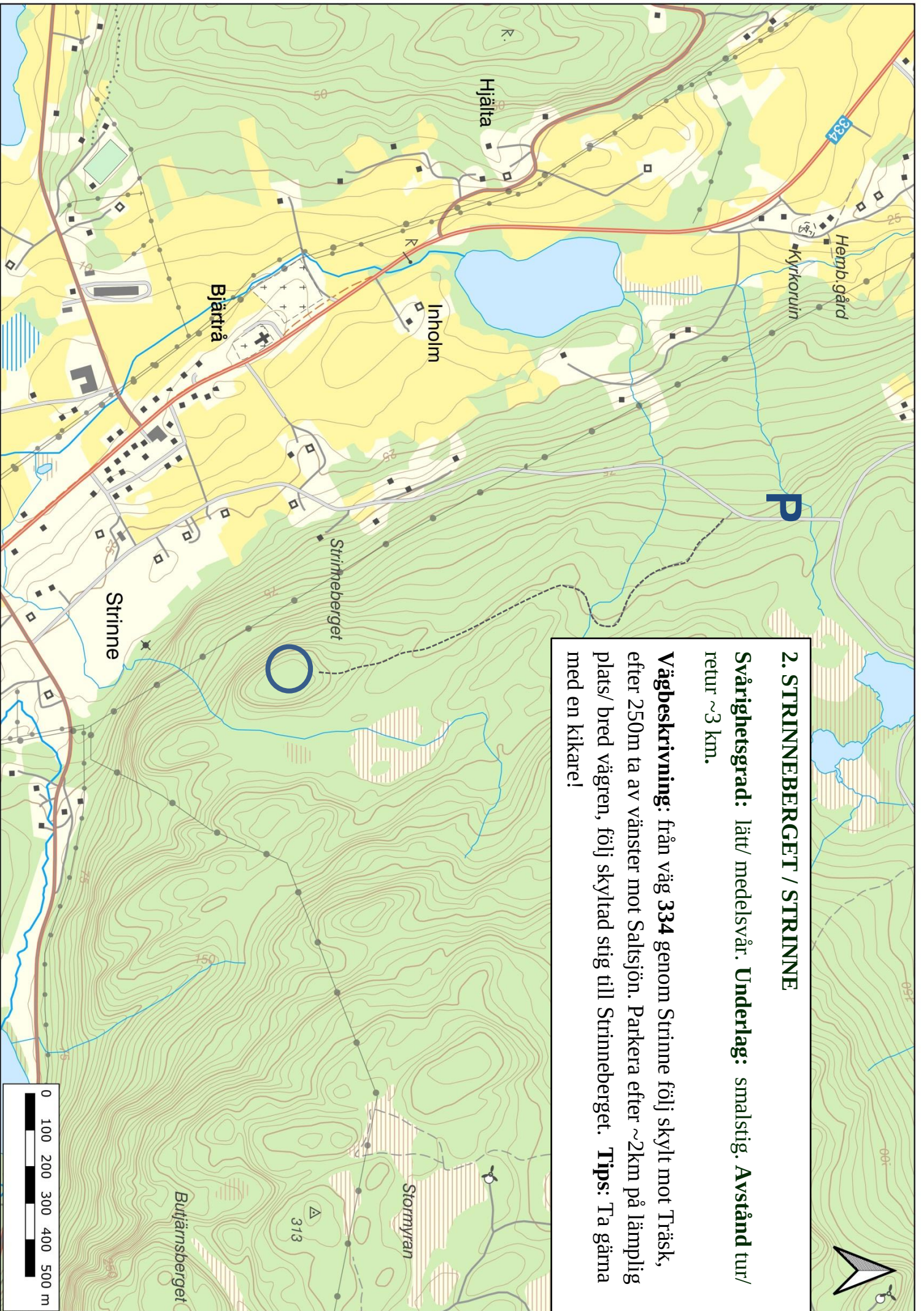
# 1. ÖDSBERGET / KRAMFORS

**Svårighetsgrad:** lätt. **Underlag:** stig/  
smalstig. **Avstånd tur/ retur** ~3 km.

**Vägbeskrivning:** Parkering på lämplig  
plats i anslutning till Skyttorpsbacken,  
följ stig mot ursiktsplats från vägslutet.

**Tips:** ta med kikare!





## 2. STRINNEBERGET / STRINNE

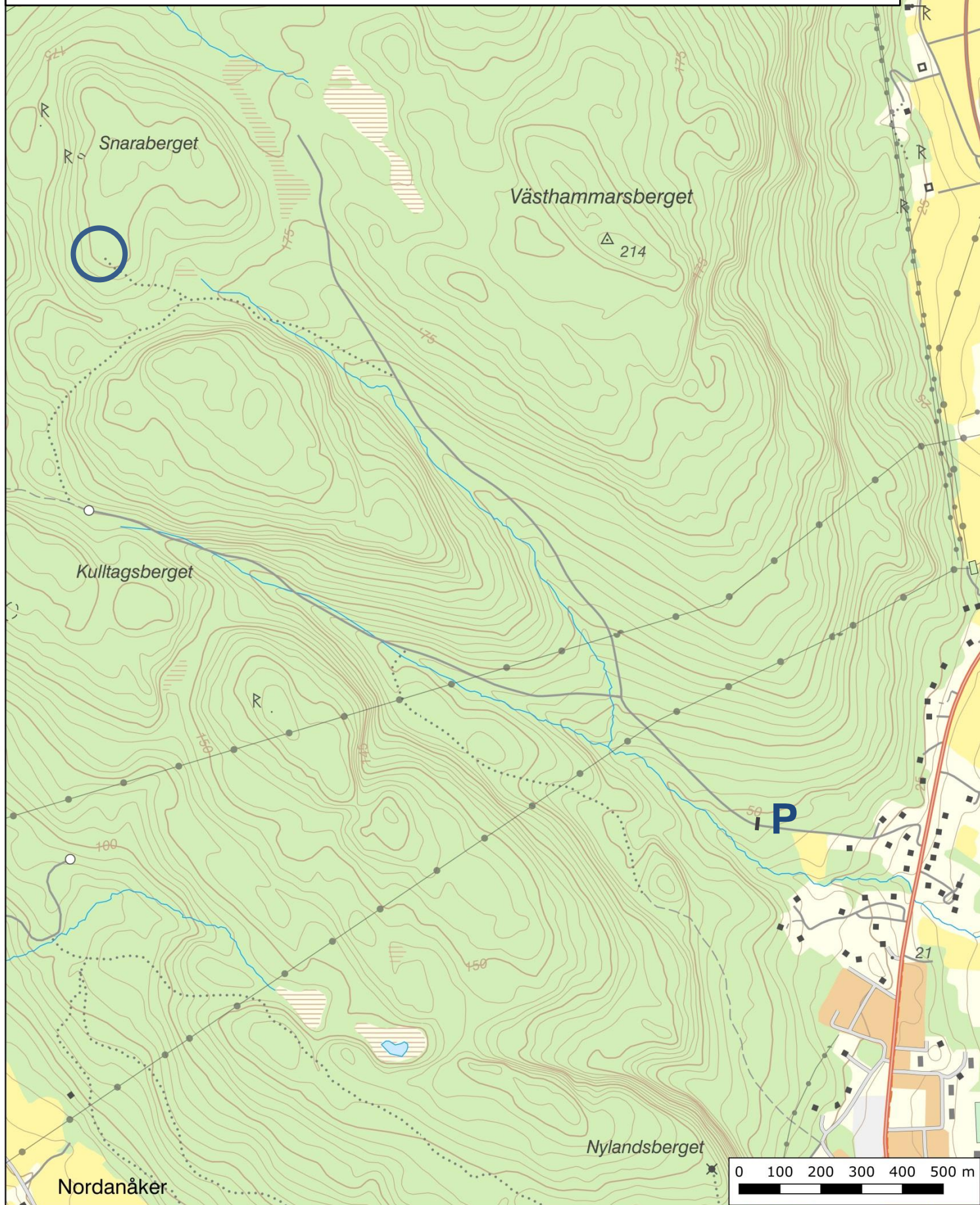
**Svårighetsgrad:** lätt/ medelsvår. **Underlag:** smalstig. **Avstånd tur/retur** ~3 km.

**Vägbeskrivning:** från väg 334 genom Strinne följ skylt mot Träsk, efter 250m ta av vänster mot Salsjön. Parkera efter ~2km på lämplig plats/ bred vägren, följ skyltad stig till Strinneberget. **Tips:** Ta gärna med en kikare!

### 3. SNARABERGET / NYLAND

**Svårighetsgrad:** lätt. **Underlag:** grusväg/ smalstig. **Avstånd** tur/retur ~4km.

**Vägbeskrivning:** Följ skylt *Snarabergsstigen* från väg 333 mellan Nyland och Hammar. Parkera vid bommen på lämplig plats/ vägren. Följ först väg, sedan skyltad stig till Snarabergets stuga.



## 4. KOLBACKSBERGET / SVANÖ

**Svårighetsgrad:** lätt. **Underlag:** grusväg/ smalstig. **Avstånd** tur/ retur ~1,5 km.

**Vägbeskrivning:** Parkering vid Svanö båthamn, följ Idrottsvägen till fotbollsplan, ta sedan stig från högra bortresta hörnet till målplats.



## 5. Gumåsen / Berghamn

**Svårighetsgrad:** lätt. **Underlag :** bred stig. **Avstånd tur/ retur** ~4 km.

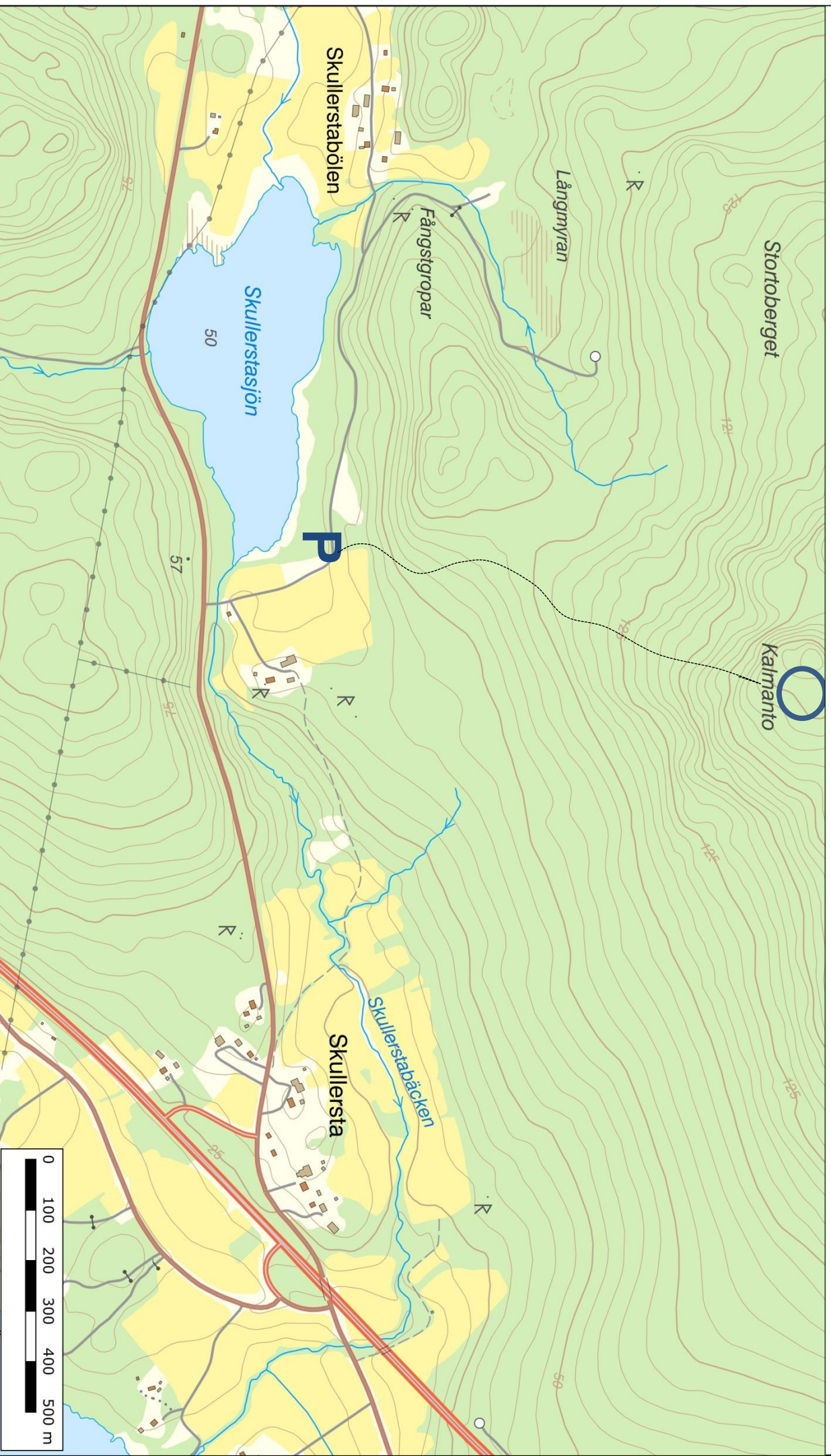
**Vägbeskrivning:** Parkering efter väg 823 mot Berghamn vid Sälje fäbodar. Följ stig till masten på Gumåsen. **Tips:** medtag kikare!



## 6. Kalmanto / Skullersta

**Svårighetsgrad:** medelsvår/ svår. **Underlag:** smalstig/ snitslat i obanad terräng. **Avstånd** tur/ retur ~2 km.

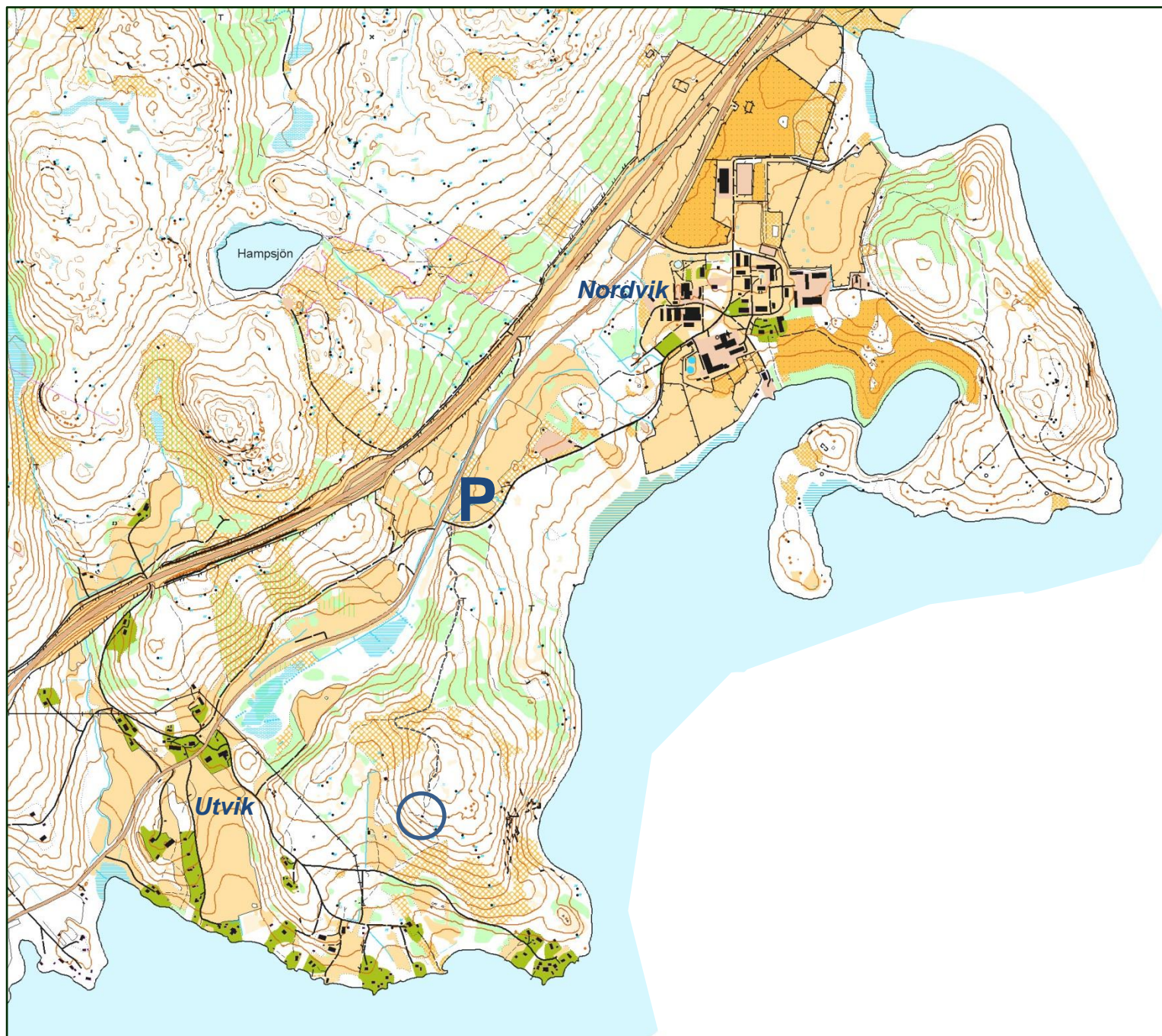
**Vägbeskrivning:** Ta av från landsväg 825 vid Skullerstasjön, parkera på lämplig plats/ vägren vid gul skylt för Erik Daniels-led. Följ gulmarkerad stig och sedan skyltar + **blå snitsel** till toppen av Kalmanto. **Tips:** Denna tur bjuder på en Erik Daniels-koja, en märklig tall och en bergsskrevla att utforska. Medtag gärna en kikare!



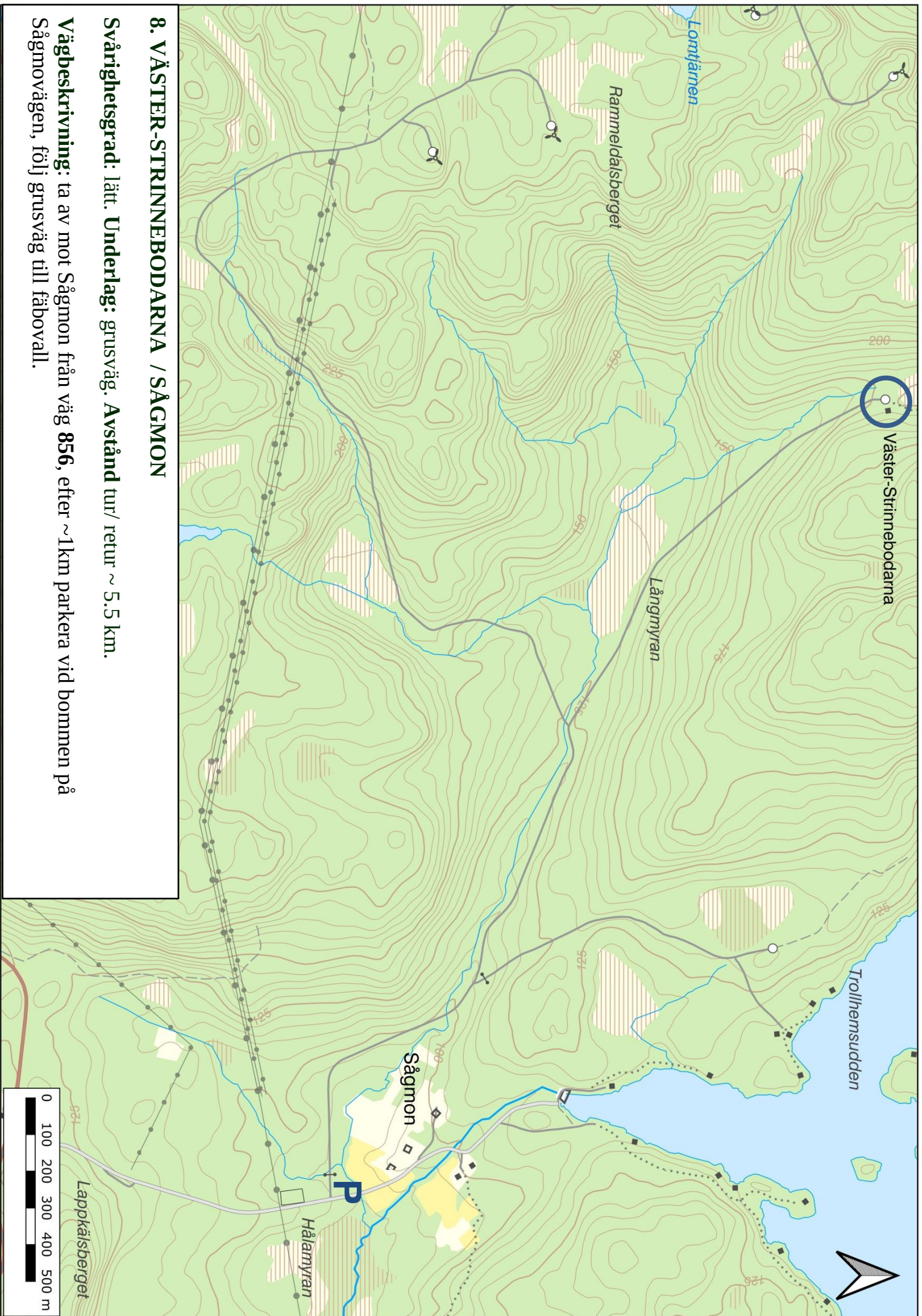
## 7. NÄSBERGET/ UTVIK

**Svårighetsgrad:** lätt. **Underlag:** smalstig. **Avstånd** tur/retur ~1,5 km.

**Vägbeskrivning:** Parkering invid korsningen vid början av stigen mellan Nordvik och Utvik (väg 742). Följ stig till vindskyddet.







## 8. VÄSTER-STRIINNEBODARNA / SÅGMON

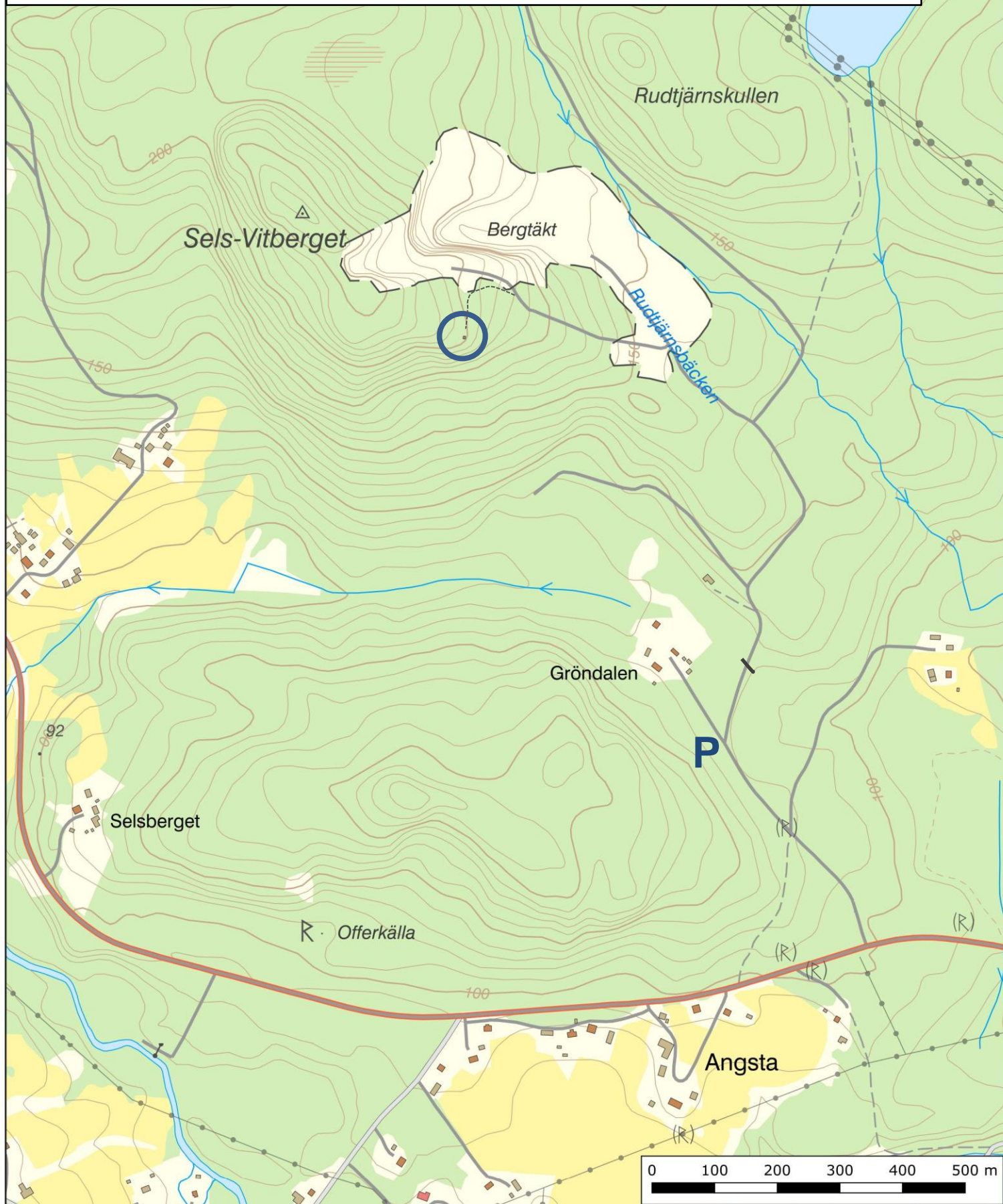
**Svårighetsgrad:** lätt. **Underlag:** grusväg. **Avstånd tur/ retur** ~ 5.5 km.

**Vägbeskrivning:** ta av mot Sägmon från väg 856, efter ~1km parkera vid bommen på Sägmovägen, följ grusväg till fäbovall.

## 9. SELS-VITBERGET / BOLLSTA

**Svårighetsgrad:** lätt. **Underlag:** grusväg. **Avstånd** tur/retur ~2 km.

**Vägbeskrivning:** Ta av mot Forsed från riksväg **90** genom Bollstabruk. 300m efter Angsta ta av höger mot Sels-Vitberget. Parkera på lämplig plats/vägren innan vägbom. Bomarna får passeras och området beträdas av ansvarsfulla vandrare till Geologistugan. **OBS!** Iaktta försiktighet, respektera och passera ej säkerhetsstängsel mot bergtäkt!



## 10. GYLTERBERGET / DAL

**Svårighetsgrad:** medelsvår/ svår. **Underlag:** grusväg/ smalstig. **Avstånd** tur/retur ~5 km.

**Vägbeskrivning:** Ta av mot Entré Syd från E4 vid Skuleberget, efter byn Käxed följ skylt mot Dal. Efter ~1.3 km parkera på avsedd parkeringsplats på vänstra sidan av vägen. Följ grusväg till Skule Pensionat, sedan markerad stig upp till toppen av Gyltberget.

**Tips!** 360° utsikt över berg och hav, medtag kikare! Följ markerad stig från parkeringsplats och besök Dalsjöfallet.

