

Blankett för obligatoriska uppgifter om insamling av avfall från flerbostadshus

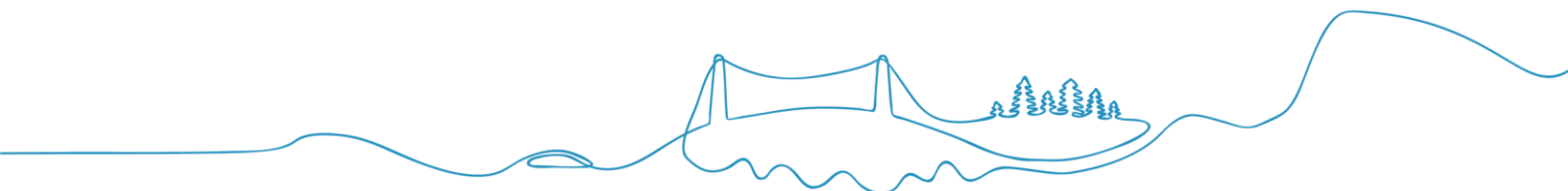
Skicka din ifyllda blankett (4 frågor) per brev eller genom ifylld e-tjänst senast 31 maj till:

Kramfors kommun
Tekniska avdelningen - Avfall & återvinning
872 80 Kramfors

Fråga 1

Vilken typ av avfallshantering har ni idag vid era fastigheter? Ange vad som samlas in vid respektive fastighet i tabellen nedan. Har ni fler fastigheter kan ni bifoga en egen lista alternativt ladda ner en blankett för detta på kramfors.se/flerbostadshus.

Adress	Antal lägenheter	Avfallsslag (fyll i antal kärl, kärlstorlek och tömningsfrekvens för de avfallsslag ni har insamling av. <i>Exempelvis 3 st, 190 l, 26 ggr/år</i>)	
		Restavfall/Hushållssopor	
		Pappersförpackningar	
		Plastförpackningar	
		Metallförpackningar	
		Färgat glas	
		Ofärgat glas	
		Returpapper	
		Restavfall/Hushållssopor	
		Pappersförpackningar	
		Plastförpackningar	
		Metallförpackningar	
		Färgat glas	
		Ofärgat glas	
		Returpapper	



Fråga 2

Vilken entreprenör använder ni er av i dagsläget för insamling av förpackningsmaterial?

--

Fråga 3

Har ni företag som hyresgäster i era fastigheter?

Om ja, i vilka fastigheter, vilken typ av verksamhet är det och vilka är verksamhetens kontaktuppgifter?

Om nej, hoppa till fråga 4.

Verksamhetens namn och typ av verksamhet	Verksam i denna fastighet	Kontaktuppgifter

Fråga 4

Vem är kontaktperson hos er för kontakt vid eventuella frågor?

Ditt företagsnamn	
Adress	
Kontaktperson	
Telefonnummer	
E-postadress	